

### RETE DI ADDUZIONE ACQUA FREDDA E CALDA SANITARIA:

LE TUBAZIONI SARANNO IN MULTISTRATO PE-Xb/AL/PE-Xb, COMPOSTO DA DUE STRATI DI POLIETILENE RETICOLATO CON BARRIERA ANTIOSSIGENO.

LA TUBAZIONE SARA' ALLACCIATA ALLA TUBAZIONE ESISTENTE CHE PASSA ATTRAVERSO IL POZZETTO P2 E P5. CORRERA' A PAVIMENTO, CON OPPORTUNO TAGLIO E DEMOLIZIONE DELLA PAVIMENTAZIONE ESISTENTE, FINO ALLA CASSETTA CHE OSPITA IL CONTATORE, IL FILTRO DI SICUREZZA, L'ADDOLCITORE ED IL DOSATORE.

DALLA STAZIONE DI TRATTAMENTO ACQUA, LA TUBAZIONE CORRERA' A SOFFITTO FINO AL COLLETTORE DI MANDATA E DISTRIBUZIONE ACQUA CALDA SANITARIA ED ACQUA FREDDA SANITARIA, POSTI IN ADERENZA ALLA PARETE, AL DI SOPRA DEL CONTROSOFFITTO ED ACCESSIBILE TRAMITE BOTOLA NELLO STESSO.

DAL COLLETTORE ACQUA FREDDA SANITARIA SI STACCHERA' LA TUBAZIONE PER IL COLLEGAMENTO AL BOLLITORE ELETTRICO IN POMPA DI CALORE AD ACCUMULO, TIPO ARISTON NUOS EVO 80L, DA CUI SI STACCHERA' LA TUBAZIONE DI ACQUA CALDA (CON MISCELAZIONE) VERSO IL COLLETTORE DI ACQUA CALDA SANITARIA.

DAL COLLETTORE LE TUBAZIONI DI COLLEGAMENTO AI SINGOLI APPARECCHI SANITARI, CORRERANNO SEMPRE AL DI SOPRA DEL CONTROSOFFITTO, E LE RISPETTIVE CALATE SARANNO IN TRACCIA NELLA PARETE, FINO AI TERMINALI.

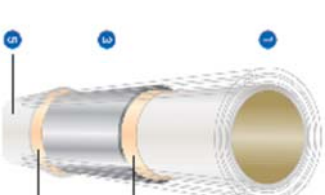
LE TUBAZIONI SARANNO PRE-COIBENTATE CON GLI SPESSORI MINIMI DI LEGGE, PER L'ACQUA CALDA SANITARIA E CON RIVESTIMENTO ANTI STILICCIO / ANTIGELO

IL RICORSO AL SISTEMA DI TRATTAMENTO ACQUA SI RENDE NECESSARIO AL FINE DI GARANTIRE AL BOLLITORE UN INGRESSO D'ACQUA A DUREZZA NON INFERIORE A 15 °F E NON SUPERIORE A 25°F COME RICHIESTO DAL PRODUTTORE, IN QUANTO LA DUREZZA RILEVATA DELL'ACQUA DEL COMUNE DI FORMIGINE RISULTA DA DATI HERA, DI 53°F (DATI HERA 1° SEMESTRE 2017)

### LEGENDA SIMBOLOGIE

	RETE ACQUA CALDA SANITARIA
	RETE ACQUA FREDDA SANITARIA
	DIAMETRO NOMINALE TUBAZIONE - 'SPESSORE ISOLAMENTO'
	CALATE A PARETE IN TRACCIA NELLA MURATURA INTERNA

### TIPOLOGICO TUBAZIONI



- 1 Tubo interno in PE-Xb
- 2 Strato di connessione che unisce il tubo interno al tubo di alluminio
- 3 Tubo in alluminio saldato in continuo di testa, spessore minimo 0,2 mm
- 4 Strato di connessione che unisce il tubo esterno al tubo di alluminio
- 5 Tubo esterno in PE-Xb

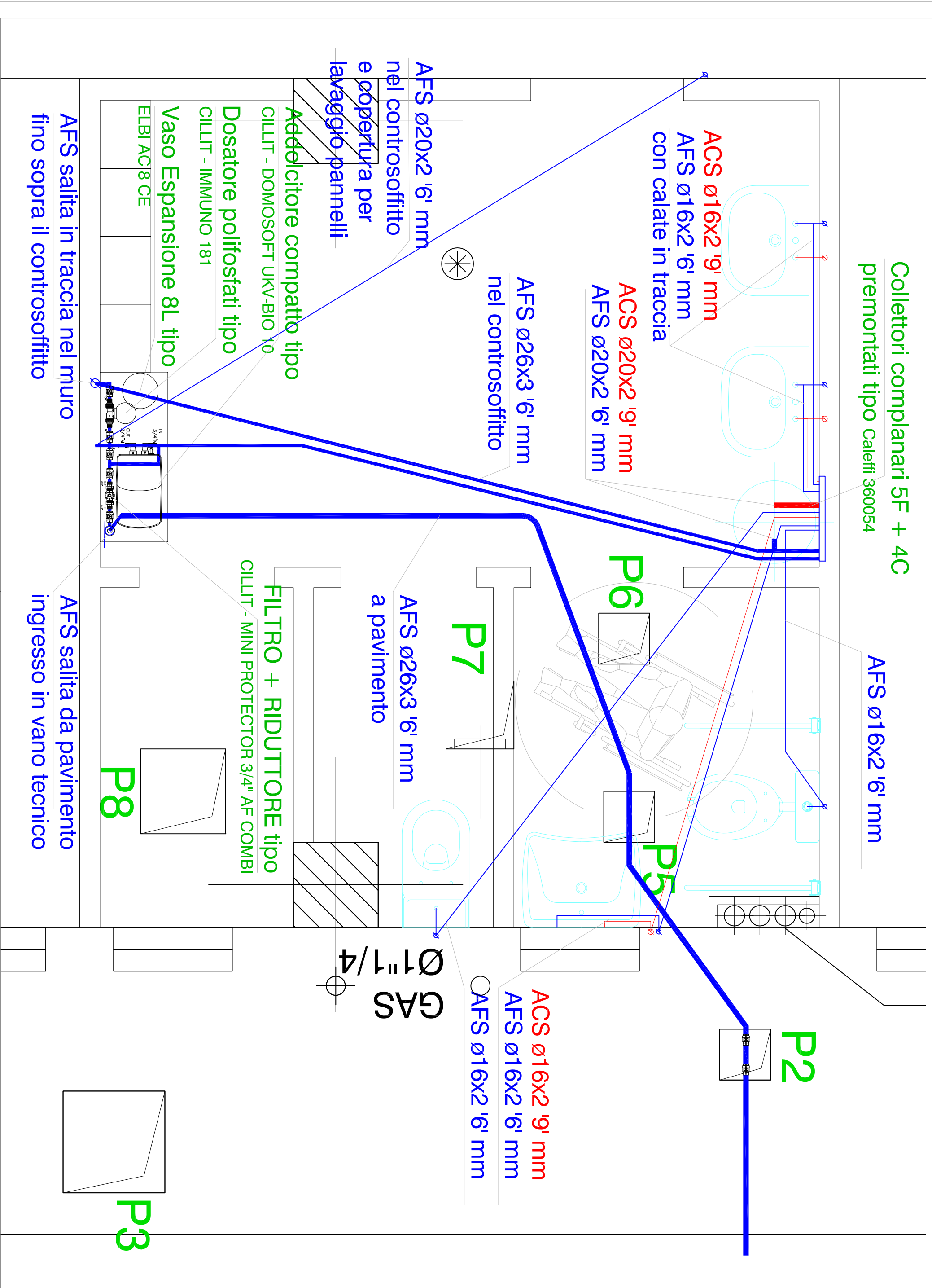


TABELLA DIAMETRI MINIMI COIBENTAZIONE TUBAZIONI

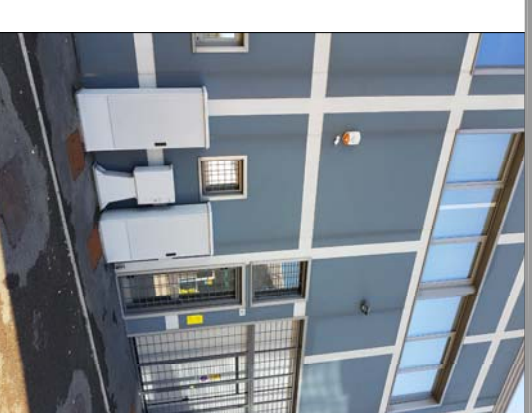
Conducibilità Isolante W/mK	Diametro esterno tubazione (mm)					Fattore
	<20	20-39	40-59	60-79	80-99	
0,030	13	19	26	33	37	40
0,032	14	21	29	36	40	44
0,034	15	23	31	39	44	48
0,036	17	25	34	43	47	52
0,038	18	28	37	46	51	56
0,040	20	30	40	50	55	60
0,042	22	32	43	54	59	64
0,044	24	35	46	58	63	69
0,046	26	38	50	62	68	74
0,048	28	41	54	66	72	79
0,050	30	44	58	71	77	84

Cassette speciali

Montanti verticali al di qua dell'isolamento, dell'involucro	0,5
Tubazioni in strutture non affacciate all'esterno (o LNR)	0,3
Tubazioni a vista di acqua calda - Densità no <60 kg/m <sup>3</sup>	no <30mm
Tubazioni a vista di acqua refrigerata - Densità no <60 kg/m <sup>3</sup>	no <40mm

### COMUNE DI FORMIGINE - UFFICIO LAVORI PUBBLICI

## PROGETTAZIONE ESECUTIVA PER LA DOTAZIONE IMPIANTISTICA ELETTRICA, DI ILLUMINAZIONE, FORZA MOTRICE, MECCANICA ED IDROSANITARIA DEL "CENTRO DEL RIUSO" PRESSO CAPANNONE MZ



#### PROGETTAZIONE:

**YUPPIES SERVICES**  
 VIA PIRELLA 2/18 MODENA  
 TEL. 0537/271115

PROGETTAZIONE: ING. ALESSANDRO SOIA

PROGETTAZIONE: ING. SIMONE CALEFFI

PROGETTAZIONE: P.L. ALESSANDRO ZACCHINI

PROGETTAZIONE: ING. GIANLUCA GREGGI

PROGETTAZIONE: ING. IRENE VENTURI

PROGETTAZIONE: ING. SIMONE CALEFFI

PROGETTAZIONE: E.G.E. Certificato UNI CEI 11359

COMITENTE:  
 COMUNE DI FORMIGINE  
 Via Unità d'Italia, 26 - Formigine (MO)

Settore:  
 Lavori Pubblici e Patrimonio

Responsabile Unico del procedimento:  
 ING. LAURA REGGIANI

Coordinatore della sicurezza in fase di progettazione:  
 P.L. MARCO SEBASTIANO SAPONI

Coordinatore della sicurezza in fase esecutiva:  
 P.L. MARCO SEBASTIANO SAPONI

Responsabile Unico Procedimento:  
 Coordinatore della sicurezza

Argomento:  
 Centro del riuso - Via Radici in Piano, 327 - Formigine (MO)

Titolo:  
 PROGETTO ESECUTIVO IMPIANTISTICO DEL "CENTRO DEL RIUSO"

Tipo di elaborato:  
 PLANIMETRIA ADDUZIONI ACQUA

Codice commessa:  
**073\_002\_17**

Livello:  
 IM

Argomento:  
 IM

Titolo:  
 EG-03

N. Elaborato:  
 EG-03

Revisione:  
 nome file

revisione 03

revisione 02

revisione 01

emissione

13/02/2018

data

nome file	Argomento	Titolo	N. Elaborato	Revisione
	IM	EG-03		