

RETE DI SCARICO ACQUE GRIGIE/NERE:
LE TUBAZIONI SARANNO IN POLIETILENE AD ALTA DENSITA', DIAMETRI NOMINALI 32, 50 E 110, RISPETTIVAMENTE PER PILETTE, LAVANDINI E SCARICHI SANITARI.

IL PASSAGGIO SARA' A PAVIMENTO, CON OPPORTUNO TAGLIO E DEMOLIZIONE DELLA PAVIMENTAZIONE ESISTENTE, ALLOGGIAMENTO DELLE TUBAZIONI CON PENDENZA MINIMA 1%, MASSIMA 1,5% E RIPRISTINO DELLA PAVIMENTAZIONE CON PIASTRELLE IN GRES, COME DA STATO DI FATTO

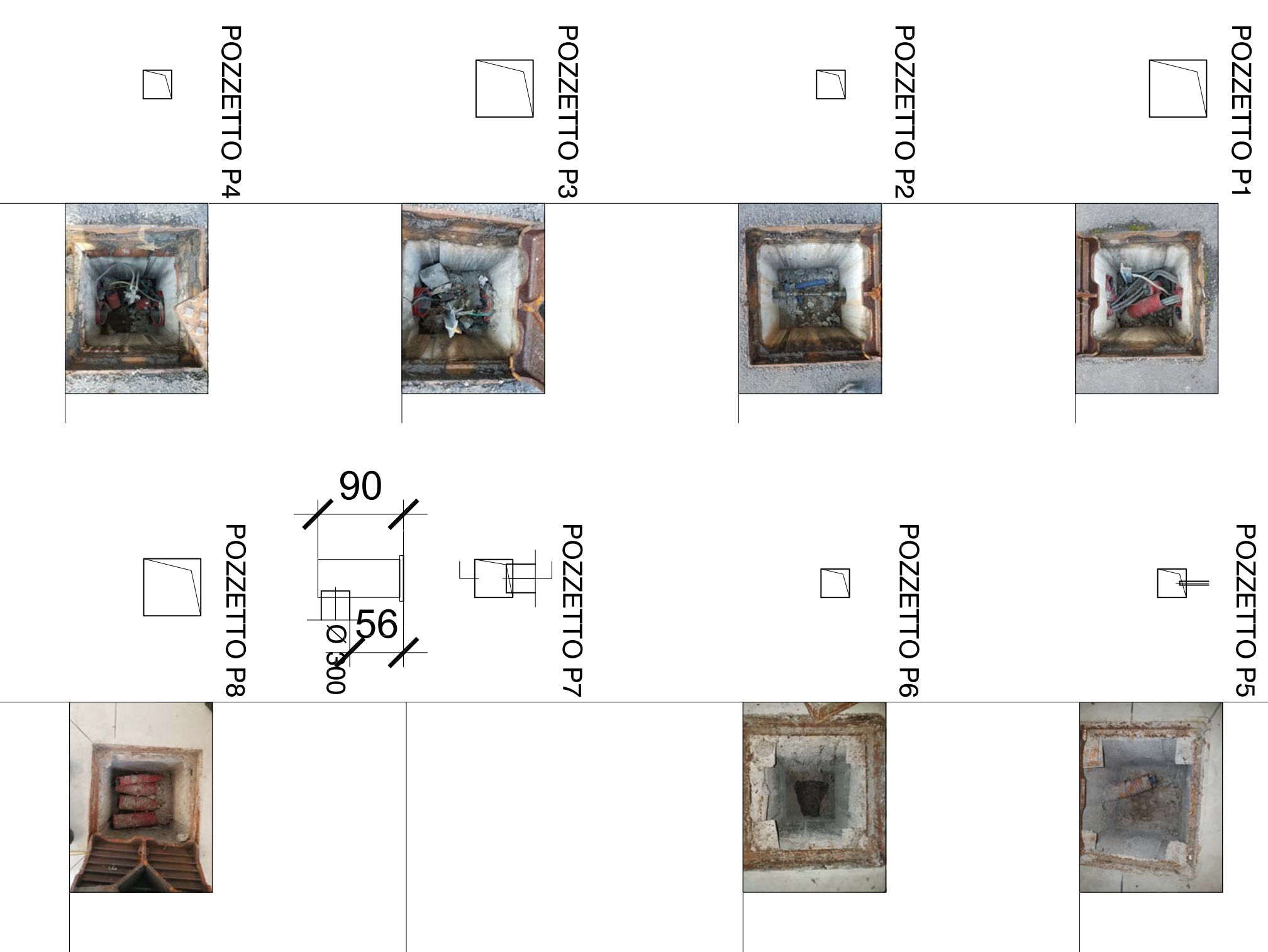
TUTTE LE CURVE DEVONO ESSERE REALIZZATE CON AMPI RAGGI O DOPPI 45°, NON DEVONO ESSERE PRESENTI TRATTI IN CONTROPENDENZA

LA TUBAZIONE DI VENTILAZIONE DEVE ESSERE PORTATE IN COPERTURA E PROTETTA DA NIDIFICAZIONE E AGENTI ATMOSFERICI (PIOGGIA)

IN CORRISPONDENZA DEL POZZETTO P7, DEV'ESSERE INSERITO APPOSITO TAPPO DI ISPEZIONE SULLA TUBAZIONE DEGLI SCARICHI DELLA CONFLUENZA.

POICHE' IL PIANO DI SOPRA APPARTIENE AD ALTRA DITTA, LA VENTILAZIONE PRIMARIA E SECONDARIA DEGLI SCARICHI AVVIENE IN ESTERNO ED ALL'INTERNO FUORI DALLA SAGOMA, E VIENE PORTATA IN COPERTURA.

RILEVO DEI POZZETTI ESISTENTI PER IL COLLEGAMENTO DELLA RETE FOGNARIA E DI ADDUZIONE IDRICA



TIPOLOGICO PRODOTTO PER TUBAZIONI DI SCARICO

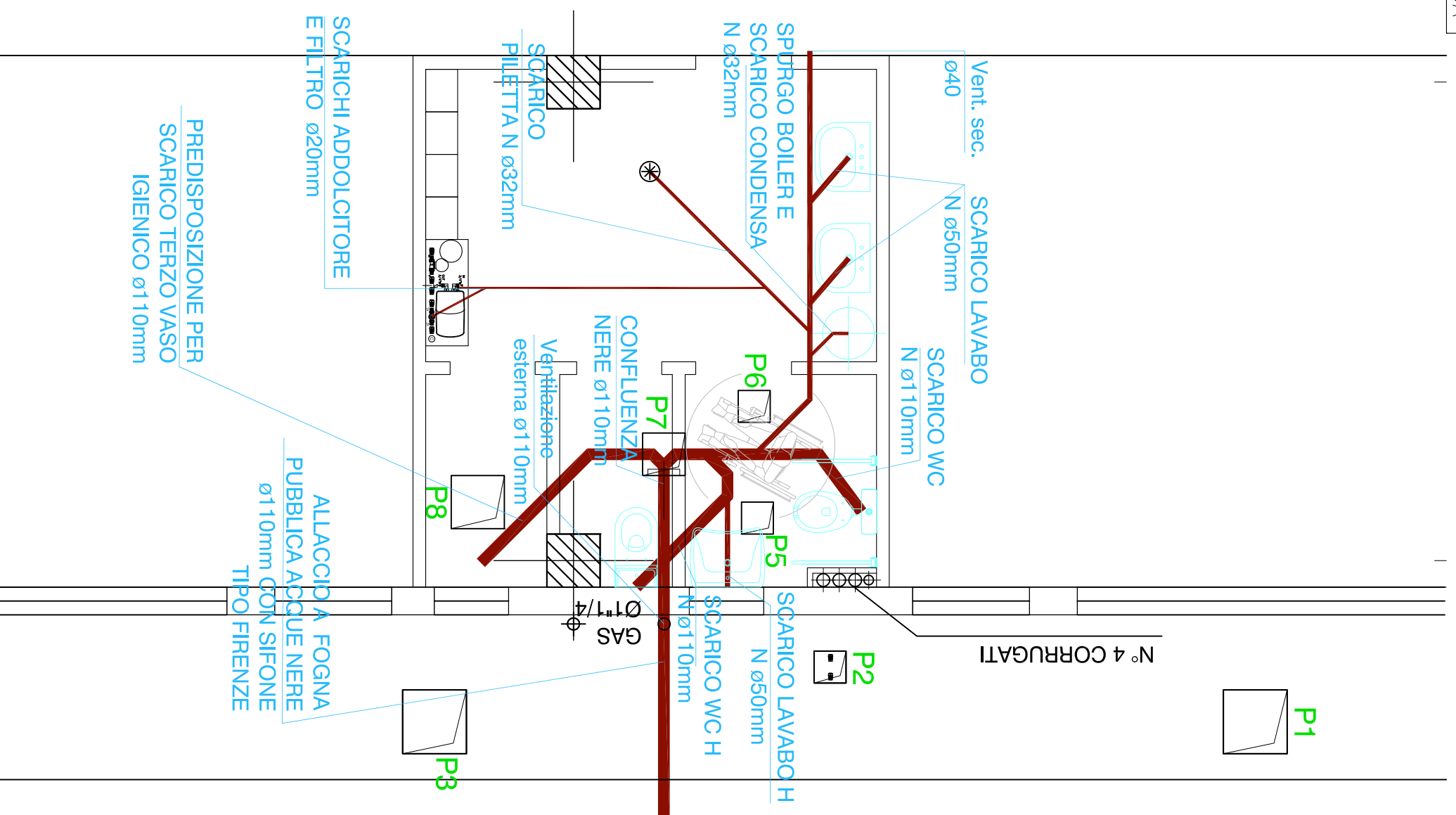


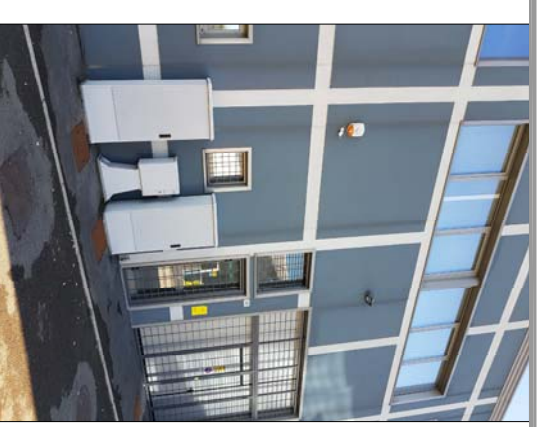
TABELLE DI DIAMETRI MINIMI E PORTATE DEGLI SCARICHI IN POLIETILENE

Diámetro (Ø)	Portada (mm) NO VENT.	Diámetro (Ø)	Portada (mm) 45°	Diámetro (Ø)	Portada (mm) 90°
32	0,5	50	0,5	75	0,5
50	0,8	50	0,8	75	0,8
75	1,1	50	1,1	75	1,1
100	1,5	50	1,5	75	1,5
110	2,25	50	2,25	100	2,25
125	2,25	100	2,25	100	2,25
150	3,2	100	3,2	110	3,2
150	3,2	125	3,2	125	3,2

Diámetro (Ø)	Portada (mm) 45°	Diámetro (Ø)	Portada (mm) 90°
50	0,5	75	0,5
75	0,8	100	0,8
100	1,1	125	1,1
125	1,5	150	1,5
150	2,25	150	2,25

Aplicación	Ø (mm)	Diámetro (mm)
Bidets	0,5	50
Boiler	0,8	50
Descarga	0,5	50
Orinador con cassetta	0,8	50
Orinador con vaso	0,5	50
Orinador a parete a pres.	0,2	40
Orinador a parete a pres. (aer.)	0,2	40
Vasca da bagno	0,8	50
Ventilazione	0,8	40
WC, cassetta 6"	0,8	40
WC, cassetta 8"	2,1	100
Pozzetto a terra DN 50	0,8	50
Pozzetto a terra DN 75	1,5	70
Pozzetto a terra DN 100	2,1	100

COMUNE DI FORMIGINE - UFFICIO LAVORI PUBBLICI
PROGETTAZIONE ESECUTIVA PER LA DOTAZIONE IMPIANTISTICA ELETTRICA, DI ILLUMINAZIONE, FORZA MOTRICE, MECCANICA ED IDROSANITARIA DEL "CENTRO DEL RIUSO" PRESSO CAPANNONE MZ



COMITENTE:
COMUNE DI FORMIGINE
Via Ulnia d'Alta, 26 - Formigine (MO)

PROGETTAZIONE:
YUPPES SERVICES S.r.l.
Via Press Services S.r.l.
Via Ulnia d'Alta, 26 - Formigine (MO)
Tel. 059/262727 Fax 059/911115

Responsabile Lavoro del progetto: ING. LAURA REGGIANI
Coordinatore della sicurezza in fase di progettazione: P.L. MARCO SEBASTIANO SPORONE
Coordinatore della sicurezza in fase esecutiva: P.L. MARCO SEBASTIANO SPORONE

Direttore tecnico del progetto: ING. ALESSANDRO SOLA
Progettista impianti meccanici: ING. SIMONE CALEFFI
Progettista impianti elettrici: P.L. ALESSANDRO ZACCHINA
Progettista strutturale: ING. GIANLUCA GRAZI
Collaboratori: ING. RENZO VENTURI
Energy Manager: ING. SIMONE CALEFFI
E.G.E. Confedilco UNI/CEI 11339

Responsabile Unico Proseguimento: Coordinatore della sicurezza
Direttore Tecnico:

Argomento: Centro del riuso - Via Radici in Piano, 327 - Formigine (MO)

TITOLO: PROGETTO ESECUTIVO IMPIANTISTICO DEL "CENTRO DEL RIUSO"

TIPO DI ELABORAZIONE: PLANIMETRIA SCARICHI E FOGNATURE

Codice commessa	Nome file	Argomento	TITOLO	N. Elaborato	Revisione
073_002_17		IM	EG-04		

scala: 1:50

revisione	data	descrizione	relatio	verificato	approvato
revisione 03					
revisione 02					
revisione 01	13/02/2018		S.C.	S.C.	A.S.
emissione					